

11月4日(水)

18th 農商工連携マツチングフェア

# 出展者募集

## 新たな販路を開拓するチャンス

県内の中小・小規模事業者や農林漁業者等の持てる技術や商品の新たな販路開拓を支援するため農商工連携マツチングフェアを開催いたします。本フェアは、新たな販路開拓に資することを目的として、商工会等の伴走支援のもと開催します。

### 販路開拓に向けた出会いと実践の場

県内の中小・小規模事業者や農林漁業者等が一堂に会し、商品や技術の発信、来場者との交流、事前申込制の個別商談を通じて、次の取引や連携につなげていくマツチングの場です。

**展示交流** 商品・サービスを会場でPR

**個別商談** 事前申込制でバイヤー等へ商品提案

**出展料** 1ブース：27,500円（税込）

### 取り組みイメージ



来場者へのPR



個別商談（事前申込）



ブースでの商品PR

日時

令和8年11月4日(水) 13:00-16:00  
(開会式12:30-)

会場

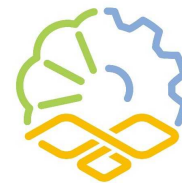
アイメッセ山梨 展示ホールC  
甲府市大津町2192-8

申込

専用の申込様式にてお申込みください  
(詳細は裏面をご確認ください)

#### こんな方におすすめ

- ・展示会・商談会に初めて挑戦したい方
- ・商品の市場評価やアンケートを取りたい方
- ・新たな販路を開拓したい方



農商工連携  
マッチングフェア

# 出展概要

18th 農商工連携マッチングフェア

申込締切：令和8年8月14日（金）

本フェアの 目的と特徴	<ol style="list-style-type: none"><li>1. 山梨県の中小・小規模事業者や農林漁業者等が開発した商品等を一堂に集め、展示・紹介することで、商談等に結びつけます。</li><li>2. ビジネスパートナーとのマッチングを図り、新たな商品の開発や取り組みを促進します。</li><li>3. 会場内にバイヤー及びバイヤー経験者等による「個別商談コーナー」を設置し、自社商品を直接バイヤー等に売り込む機会を設けます。（事前申込制）</li><li>4. 農商工連携、地域資源の活用、新たな事業連携、6次産業化などの取組を促進するため、これらの活動に関連する国等の支援施策の紹介や相談に対応するコーナーを設置します。</li></ol>
対象出展者	<ol style="list-style-type: none"><li>① 農商工連携・地域資源活用・6次産業化事業取り組み企業</li><li>② 中小・小規模事業者</li><li>③ 農林漁業者</li><li>④ 大学等教育機関</li><li>⑤ 各種支援機関</li></ol>
出展内容	<p>【展示・商談】 出展ブースにて、商品の展示・試食・試飲の提供を行い、自社商品のPR・商談を行います。</p> <p>【個別商談会】 会場内にバイヤー及びバイヤー経験者による「個別商談会」コーナーを設置し、自社商品を直接バイヤー等に売り込む機会を設けます。 ※オンライン商談は別日程にて実施します。</p>
出展ブース 基本設備	<ol style="list-style-type: none"><li>(1) 1ブースのサイズ [長テーブル（縦45cm×横180cm）×2台]</li><li>(2) 白布（長テーブル用）</li><li>(3) 企業名掲示（主催者側で用意）</li><li>(4) 熱源はIHヒーター・カセットコンロ等、試食提供など最低限のものに限ります（要事前申請）</li></ol>
開催概要	<ul style="list-style-type: none"><li>・ 日程：令和8年11月4日（水）13:00-16:00（開会式12:30-）</li><li>・ 場所：アイメッセ山梨 展示ホールC（山梨県甲府市大津町2192-8）</li><li>・ 出展料：27,500円/1ブース ・ 募集数：100社（先着順）</li><li>・ 出展申込締切：令和8年8月14日（金）</li></ul>
出展申込 方法	<p>【1 商工会会員事業者】 山梨県商工会連合会ホームページから出展申込書をダウンロードの上、最寄りの各商工会より申請してください。</p> <p>【2 甲府地区・富士吉田地区の事業者等】 同ホームページから出展申込書をダウンロードの上、下記メールアドレス宛てに直接申請が可能です。※支援機関を通じて出展を行う場合は、各支援機関を経由して申請してください。 申込先：matchingfair@shokokai-yamanashi.or.jp / <a href="https://www.shokokai-yamanashi.or.jp/">https://www.shokokai-yamanashi.or.jp/</a></p>
主催・共催 後援・協力	<p>主催：山梨県商工会連合会 共催：山梨県・山梨県内23商工会 後援（予定）：関東経済産業局・関東農政局・中小企業基盤整備機構関東本部・全国商工会連合会 協力（予定）：やまなし産業支援機構・山梨県中小企業団体中央会・甲府商工会議所・富士吉田商工会議所・山梨県信用保証協会・日本政策金融公庫甲府支店・商工組合中央金庫甲府支店・山梨中央銀行・甲府信用金庫・山梨信用金庫・都留信用組合・山梨県民信用組合・JAバンク山梨・山梨県中小企業診断士協会・やまなし観光推進機構</p>
過去の来場者の 実績	<p>県内外のスーパー、百貨店、小売チェーン、酒類・食品の卸問屋、ホテル、ペンション、飲食店、レストラン、小売店、道の駅、食品製造、カタログギフト、通信販売、サービスエリア等の仕入担当者等、例年約200名が来場</p>