



未来に敏感、人が中心

商工会は行きます 聞きます 提案します

第295号

平成30年5月

年6回1・3・5・7・9・11月の末日発行

定価120円

会員の購読料は会費に含んでおります。

商工会やまなし

SHOKOKAI-YAMANASHI

■発行所/山梨県商工会連合会 ■発行人/会長 中村 己喜雄 ■住所/〒400-0035 甲府市飯田 2-2-1 中小企業会館 3F
■TEL / (055)235-2115 ■URL / <http://www.shokokai-yamanashi.or.jp/>



back up

一人ひとりの経営力の向上をバックアップします

機関紙「商工会やまなし」は、地域で頑張る経営者の皆様に応援していきます

CONTENTS

- 2 p ... 商工会連合会通常総会開催
- 3 p ... 県連新役員の顔ぶれ/商工会新会長の紹介
第5回経営発達支援計画認定
- 4 p ... 県青連・県女性連通常総会/
中小企業ネットワークアドバイザー制度
- 5 p ... 一步夢向うへ・株堀内製作所
商工会TOPICS
- 6 p ... 販路開拓支援事業/おすすめ補助金等/
やまなしクールシェア
- 7 p ... 景況調査/労働局からのお知らせ/
工業統計調査
- 8 p ... 商工会なう/
しあわせ調査員のクチコミ情報

『夢を現実にする 無限の可能性』

近年、企業数の減少や経営者の高齢化、後継者問題など、小規模事業者を取り巻く状況が構造的な変化を見せる中、南アルプス市商工会では、平成22年度から事業承継や人材育成の重要性を認識し、企業の抱える課題解決に向けた新たな取り組みとして経営実践塾「夢現塾」を開校し、大きな成果をあげている。

既に「夢現塾」を卒業された塾生は40名を数えており、経営ノウハウの習得の他に、経営者間による新たなコミュニティの創出にも繋がっている。

こうした取り組みが評価され、昨年度全国21世紀商工会グランプリの準グランプリに輝くなど、今、全国から注目を受けている。

(詳細記事は8ページに記載)



祝辞を述べる後藤齋 山梨県知事



挨拶をする中村己喜雄 県連会長



共済事業優良商工会等表彰者の皆さん

栄えある表彰者

(敬称略・建制順)

共済事業優良商工会等表彰

●商工貯蓄共済

(1)医療保障特約 実績優良商工会表彰

【加入率の部】早川町商工会

(2)推進功労者表彰

萩原 敬次 (笛吹市商工会)

(3)推進功労部会等表彰

石和地区 (笛吹市商工会)

●全国商工会会員福祉共済

(1)実績優良商工会表彰

都留市商工会、南アルプス市商工会、甲斐市商工会

(2)医療保障特約 実績優良商工会表彰

【純増件数の部】甲斐市商工会

(3)推進功労者表彰

古田雄三 (南アルプス市商工会)、清水正二 (甲斐市商工会)

(4)推進功労部会等表彰

共済推進委員会 (都留市商工会)、共済推進委員会 (南アルプス市商工会)、女性部 (甲斐市商工会)

●自動車共済

(1)優良商工会表彰

・基準値達成商工会

北杜市商工会 上野原市商工会 身延町商工会

昭和町商工会 河口湖商工会

・純増商工会

中央市商工会

記帳機械化事業優良商工会表彰

都留市商工会、南アルプス市商工会



記帳機械化事業優良商工会への表彰



モデル工場認定証の授与

第57回 通常総会

新たな役員体制が発足

会長に中村己喜雄氏が再任

会員企業の満足度の向上を図り、 更なる飛躍に向けて取り組む

五月三十日、商工会連合会の第五十七回通常総会が開催され、平成二十九年年度の事業を総括するとともに、任期満了に伴う役員改選を行った。役員改選では、選衡委員による指

名推選により中村己喜雄氏 (甲斐市商工会会長) が県連会長に再選出された。中村会長は、冒頭の挨拶で「平成二十九年年度を振り返り、『商工会の実施する伴走型支援のサポート』会員サービスの充実と支援機能の強化」『健全な県連運営に向けた取り

組み』に組織を挙げて取り組んだ。本年は中期計画の遂行一年目であり、県連では会員サービスの質の向上、各種事業への支援を積極的に行い、県連の中期計画と、商工会が行う伴走型支援策が相乗効果を生み出し、会員企業の更なる飛躍に全力を挙げて取り組んでいく」と力強く述べた。

当日は、多くの来賓や各商工会の役員員が出席、総勢一七〇名の参加のもと盛大に開催された。

続いて、各種共済事業の実績優良商工会と推進功労者、部会等および、記帳機械化事業の優良商工会への表

彰を行うとともに、新たに県連モデル工場に認定された(株)堀内製作所 (山梨市商工会) に対し認定証の授与を行った。(詳細は五ページ記載) 来賓を代表し、後藤齋山梨県知事ら三名が祝辞を述べられ、あらためて地域経済の発展に向けて商工会に期待する言葉が寄せられた。

また、新たに各商工会の総会・総代会において選任された七名の新議長では、平成二十九年年度の事業報告並びに収支決算が原案通り承認された。

県連新役員の顔ぶれ



専務理事 深澤 肇
 副会長 小俣 精三
 副会長 若杉 成剛
 副会長 秋山 詔樹
 会長 中村己喜雄

山梨県商工会連合会 役員名簿

(任期：平成30年6月1日～平成33年5月31日)

役職	氏名	商工会名
会長	中村 己喜雄	甲斐市
副会長	秋山 詔樹	市川三郷町
副会長	若杉 成剛	笛吹市
副会長	小俣 精三	上野原市
専務理事	深澤 肇	商工会連合会
理事	新谷 一男	山梨市
理事	輿水 順彦	北杜市
理事	志村 功	甲州市
理事	浦田 勉	中央市
理事	望月 十四朗	早川町
理事	赤池 宏文	身延町
理事	鶴田 長秀	西桂町
理事	高村 幸雄	南都留中部
理事	功刀 孝次郎	青年部連合会
理事	原田 重子	女性部連合会
監事	岩下 和彦	韮崎市
監事	白木 孝郎	丹波山村



盛大に開催された通常総会

商工会新会長のご紹介

今年度の商工会通常総(代)会において七名の新会長が就任されました。(建制順)



都留市商工会
会長 小俣 政英



大月市商工会
会長 天野 太文



早川町商工会
会長 望月十四朗



身延町商工会
会長 赤池 宏文



富士川町商工会
会長 中澤 良夫



昭和町商工会
会長 小松 勝



河口湖商工会
会長 在原 俱根

第五回経営発達支援計画
新たに三商工会が
認定される

経営発達支援計画とは、商工会が会員企業の持続的発展を支援するため支援体制や具体的な取り組みを経済産業大臣が認定するもの。去る三月十六日の第五回認定において県内商工会から三商工会が新たに認定を受けた。これで認定を受けた県内商工会は十四商工会となった。

【第五回認定商工会】

○大月市 ○北杜市 ○早川町

これまでの認定商工会

●平成二十八年四月

・昭和町

●平成二十九年四月

・山梨市・韮崎市・南アルプス市・
 甲斐市・笛吹市・上野原市・市
 川三郷町・身延町・南都留中部・
 河口湖

各部門が躍動する組織へ

第四十六回青年部・女性部連合会通常総会を開催

青年部連合会は、五月九日(水)ホテル石庭(笛吹市)において、女性部連合会は五月十一日(金)甲府市総合市民会館(甲府市)で通常総会を開催した。

各々、平成二十九年度事業及び収支決算報告、平成三十年事業計画・収支予算書などが承認された。

具体的な事業計画として、青年部連合会は部員個々の経営者としての資質向上を図るためのセミナーなどを、女性部連合会は、主張発表大会、研修事業の開催などを計画している。



原田会長による総会の挨拶

場を各ブロックに移す「理事・部長移動会議」と「青年部公式ネクタイの販売」を通し組織の連携力を向上させていく。

女性部連合会では、引き続きエコキヤップ回収事業などを継続し、地域の担い手として主体的に活動していく。

また青年部

連合会では、

一枚岩の強い組織を目指す

新たな取り組みとして、会

場を各ブロックに移す「理事・部長

移動会議」と「青年部公式ネクタイ

の販売」を通し組織の連携力を向上

させていく。

女性部連合会では、引き続きエコ

キヤップ回収事業などを継続し、地

域の担い手として主体的に活動して

いく。

消費税改正の円滑な対応に向けて

ネットワークアドバイザー制度

いよいよ来年の十月一日より、消費税率が10%へ引上げられ、それと同時に「軽減税率制度」が導入される。

軽減税率対象品目の税率は8%となり、消費税率が二つになるため、事業者の皆様は、毎日の仕事の中で新しい作業や確認が必要となる。また、一時的な消費の低迷が予想され、経営に対して様々な影響が及ぶことが懸念されている。

この消費税改正に円滑に対応していくため、本年度も昨年に引き続き、五名の「中小企業ネットワークアドバイザー」を設置する。

これは消費税改正に備え、混乱なく経営を持続・発展させる為、事業計画の策定や経営力強化のあらゆる対応策を構築していくものである。

豊富な実務経験を持つ県連専属の専門家(中小企業ネットワークアドバイザー)が会員企業を直接訪問し、県連および商工会職員と連携し、経営課題の解決を図っていく。

アドバイザー派遣に係る費用は無料(派遣回数制限有)。

お問い合わせ・ご相談は商工会へ。

経営者の皆様

人材の紹介、従業員の方々の新しい職場を紹介・あっせんします

豊富な
人材情報

全国ネットで
サービスを提供

きめ細かな
サービス

公益財団法人 産業雇用安定センター 山梨事務所

甲府市丸の内2-14-13 ダイタビル2F
TEL.055-235-6236 FAX.055-235-6252

インターネットで最新の人材情報をどうぞ <http://www.sangyokoyo.or.jp/>

平成30年度 ネットワークアドバイザー



斉藤 竜
(中小企業診断士)



土屋 富治
(中小企業診断士)



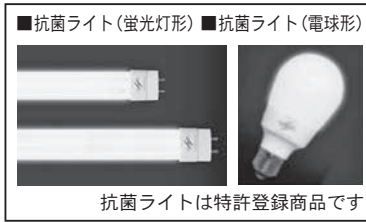
藤原 範夫
(中小企業診断士)



大館 健児
(中小企業診断士)



大橋 英子
(中小企業診断士)



業務用生ゴミ処理機光学式拡大鏡、電動スクーター・シニアカーなどを販売する環境事業部からなり、高品質で環境に優しい製品を届け続けている。

堀内社長は創業以来、即断即決ができるリーダーとして顧客の信頼を得てきた。人との繋がりを重視し、その人望

認定を受けている。同社は昭和五十五年十月に創業、防犯装置・電子制御装置・通信機器工業計器などの産業用プリント基板組立をする電子事業部と環境関連商材として、抗菌ライト・LED照明灯具販売、

さらに「酸化チタン」の光触媒反応で発生した活性酸素が周囲の有機物を分解し、消臭・防カビ・花粉対策にも効果を発揮するという優れたものである。

今回は、山梨市商工会より推薦され、本年五月にモデル工場として新規認定を受けた「株式会社堀内製作所」を紹介する。

その中でも「照明+抗菌作用」という新しいコンセプトのもとに開発された抗菌ライト(蛍光灯形と電球形・写真左上)は、省エネ効果はもとより、カバーに塗布された「銀ナノシルバー」が、CCFL素子の発する電界と作用し殺菌力のある銀ナノイオンを発生させる。



気がつけば森の中!?
ここまで進化した灯りたち
殺菌消臭防カビ曇り止めしかも省エネ

株式会社堀内製作所
代表取締役 堀内実さん
(山梨市商工会)

株式会社 堀内製作所
〒405-0033 山梨市落合271-2
TEL 0553-22-4887
<http://www.horiuchi-s.com/>



の厚さは社内外で高い評価を受けている。本年四月に法人化し社内体制の整備を図り将来的な事業の多角化(IOT事業・東京への営業拠点の設置)等、今後の飛躍が多いに期待される。



きつかけは、偶然にも同じ年、同じ時期に始めた婚活事業。地域が元気になるようにと、上野原では「うえこん」を、藤野では「山コン」を、三年前にそれぞれスタートさせた。お互いが試行錯誤しながら取り組む中で相手の活動を知り、いつか情報交換したいと思うようになり、この度の交流会の開催となった。当日は、婚活の話からお互いの仕事に至るまで大変盛り上がり、とても有意義な時間となった。

上野原市商工会青年部は、四月十三日、県を跨いでお隣同士である神奈川県藤野商工会青年部との部員交流会を開催した。

●きつかけは婚活♡

商工会TOPICS

山梨県信用保証協会イメージキャラクター

タモツさん シンくん ヨウちゃん

金融・経営相談を実施しております。

○当協会では、職員による無料の経営相談を実施しております。経営改善・設備投資・新規開業・事業承継など経営に関するご相談を希望の事業者さまは下記のお問い合わせ先までお気軽にご連絡ください。

山梨を支える企業とともに
山梨県信用保証協会

本店(甲府)：〒400-0035 山梨県甲府市飯田2-2-1 TEL 055-235-9700 FAX 055-232-0160
富士吉田支店：〒403-0004 富士吉田市下吉田2-31-14 TEL 0555-22-0992 FAX 0555-22-0921
URL: <http://cgc-yamanashi.or.jp> 山梨県信用保証協会 検索

フリーダイヤル 0120-970-260

イベント情報や展示会情報をダイレクトに発信!!

～販路開拓支援事業～

県連では、会員事業所の地域資源を活かした製品やオリジナル開発製品など、魅力ある逸品の売上アップを応援する取り組みとして、イベントや展示会の公募情報などをいち早くお伝えするメール配信サービスを行っています。情報を素早くキャッチして、販路開拓にチャレンジしませんか!?

お申し込み・お問い合わせは各商工会へ



平成30年度の主な販路開拓支援

- 出展料の補助
 - 山梨食のマッチングフェア (募集済)
 - アグリフード EXPO 東京 (募集済)
 - 諏訪圏工業メッセ (10月)
 - ニッポン全国物産展 <出展無料> (11月)
 - たま工業交流展 (2月)
 - テクニカルショウヨコハマ (2月)
 - むらからまちから館 (通年)
- 出展支援
 - ニッポンセレクト.com (ECサイト)
 - 道の駅 逸品コーナーでの販売
- ブラッシュアップ支援
 - 専門家の派遣
 - 消費者アンケートなどのフォーマット提供

おすすめ補助金等一覧

事業名	補助金の上限度額と補助率	応募期間
山梨中銀地方創生基金 HP: https://www.yamanashi-chihousousei.or.jp/		
地域産業資源を活用した事業を行なう中小企業等に対する助成事業	200万円 (定額)	～平成30年6月22日
起業・創業に対する助成事業	200万円 (定額)	[第2回] 平成30年10月9日 ～10月31日
中小企業庁 HP: http://www.chusho.meti.go.jp/zaimu/shoukei/index.html		
事業承継補助金 (事業再編・事業統合支援型～M&Aタイプ～)	450万円～1,200万円 (補助率: 条件により2/3、1/2)	平成30年7月上旬公募予定
サービス等生産性向上IT導入支援事業事務局 HP: https://www.it-hojo.jp/		
IT導入補助金	上限額: 50万円 下限額: 15万円 (補助率: 1/2以内)	[2次公募] (予定) 平成30年6月中旬～8月上旬 [3次公募] (予定) 平成30年8月中旬～10月上旬
軽減税率対策補助金事務局 HP: http://kzt-hojo.jp/		
軽減税率対策補助金 (A型 複数税率対応レジの導入等支援)	レジ1台あたり20万円 1事業者あたり200万円を上限 (補助率: 2/3、条件により1/2～3/4に変動)	2019年9月30日までに導入または改修等が完了したものが対象 2019年12月16日までに申請 (事後申請)
軽減税率対策補助金 (B型 受発注システムの改修等支援)	最大1,000万円 卸売の受注システムの場合は150万円 (補助率: 2/3)	[B-1型] 交付申請: 2019年6月28日 改修完了: 2019年9月30日 完了報告: 2019年12月16日 [B-2型] A型と同じ

※各補助金に関する詳しい内容については、各募集機関のホームページをご参照ください。

みんなで涼しいまちづくり

山梨県では、夏場の暑い時間帯を涼しい公共施設や民間店舗で過ごし、各家庭でのエアコン稼働を抑制するとともに地域活性化を図る「やまなしクールシェア」を行っています。
現在、この活動に賛同・登録いただく協力事業所・イベントを募集しており、多くの事業者

にご参加をお願いします。
○クールシェア期間
七月一日～九月三十日
○クールシェアスポットの登録
山梨県ホームページから登録様式をダウンロードまたは、県エネルギー政策課に連絡
(☎055-223-1506)
登録されたスポットには、のぼり旗等を提供し、県のホームページ等で公表します。



★ご存じですか？

採用面接でのその質問、実は…不適切です。
あなたの会社は大丈夫？人権に配慮した
公正な採用選考をしていますか？
具体的に気をつけることは？

◆公正な募集・採用のために次の14事項に配慮
しましょう。

適性や能力と関係ない次の事項を応募者に質問
したり、採用選考（応募用紙等）に取り入れたり
することは、就職差別につながる恐れがあります。

【本人に責任のない事項】

①本籍・出生地②家族③住宅状況④生活環境・
家庭環境

【思想信条に関わること】

⑤宗教⑥支持政党⑦人生観・生活信条など⑧尊
敬する人物⑨思想⑩労働組合・学生運動などの
社会運動⑪購読新聞・雑誌・愛読書など

【採用選考の方法】

⑫身元調査など⑬全国高等学校統一応募用紙・
JIS規格の履歴書（様式例）に基づかない事項を
含んだ応募書類の使用⑭合理的・客観的に必要
性のない健康診断

お問い合わせ先：

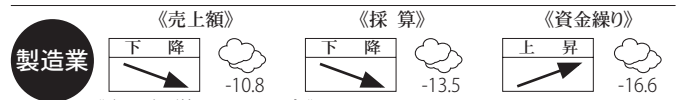
山梨労働局職業安定課 055-225-2857

中小企業景況調査

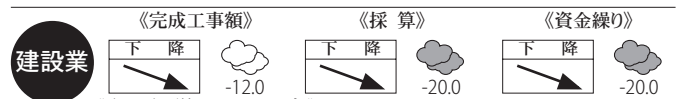
この調査は、県内19商工会地域の製造業、建設業、小売業、サービス業の4業種165社を対象に、売上額や資金繰りなど前年同期や前期と比較しての状況や直面している経営上の問題点など会員事業所の景気動向を把握するために四半期ごとに調査し、集計値をDI(※)で表している。

= 平成30年1月～3月期 =

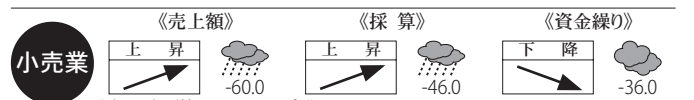
- 製造業の業況DIは、前期0.0からマイナス16.2と下降した。
- 建設業の業況DIは、前期0.0からマイナス12.0と下降した。
- 小売業の業況DIは、前期マイナス57.4からマイナス58.3と下降した。
- サービス業の業況DIは、前期マイナス34.6からマイナス53.9と下降した。



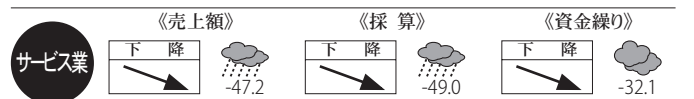
《主な経営上の問題点》
需要の停滞(28.1%)、生産設備の不足・老朽化(15.6%)



《主な経営上の問題点》
従業員の確保難(24.0%)、大企業の進出による競争の激化(20.0%)



《主な経営上の問題点》
大型店・中型店の進出による競争の激化(26.1%)、消費者ニーズの変化(23.9%)



《主な経営上の問題点》
需要の停滞(28.0%)、利用者ニーズの変化(24.0%)

表示					
	好調	やや好調	普通	やや不振	不振
DI	20.0～	0.0～19.9	-0.1～-19.9	-20.0～-39.9	-40.0～

(※)DIとは、ディフュージョン・インデックス(景気動向指数)の略で、各調査項目について「増加」「好転」したなどとする企業割合から「減少」「悪化」したなどとする企業割合を差し引いた値のこと。

平成30年工業統計調査を実施します

工業統計調査は我が国の工業の実態を明らかにすることを目的とした統計法に基づく報告義務がある重要な統計調査です。

調査結果は中小企業施策や地域振興などの基礎資料として利活用されます。調査時点は平成30年6月1日です。調査票へのご回答をお願いいたします。



工業統計キャラクター
コウちゃん

経済産業省・都道府県・市区町村

ITでことしませんか？

イイこと大好き
e-came君



ソフトウェア開発/販売/ネットワーク/教育

株式会社 Ysk e-com

www.ysk.co.jp

- | | | | |
|-----------|-----------|---------------------|------------------|
| 本社 | 〒400-8560 | 山梨県甲府市湯田1-13-2 | TEL:055-236-1111 |
| Do-KASUGA | 〒400-0032 | 山梨県甲府市中央1-20-18 | TEL:055-236-1111 |
| Do-Chuo V | 〒400-0032 | 山梨県甲府市中央5-2-27 | TEL:055-236-1150 |
| 東京支店 | 〒105-0021 | 東京都港区東新橋2-18-3 2F | TEL:03-5401-1022 |
| 福岡支店 | 〒812-0011 | 福岡市博多区博多駅前1-9-3 12F | TEL:092-686-8666 |

商工会 **なつ** No.96

南アルプス市商工会

時代を担う経営者を育成

～経営実践塾「夢現塾」～

南アルプス市商工会では、平成15年4月の発足以来、商工業者の総合的な振興を図ることを共通認識として捉え、平成20年に「第2次中期計画」の策定に向けた会員アンケート(n=1922、回収率45.2%)を実施。その中で「人材育成」、「後継者確保」といった経営課題が浮き彫りとなったことで内部に若手後継者育成事業策定委員会を立ち上げ、平成22年から経営実践塾「夢現塾(むげんじゅく)」を開校した。

「夢現塾」という名前は「夢を現実にする・無限の可能性を持った塾」という意味から名付けられており、次世代を担う経営者の育成を図るため、高い志をもつ者同士が集う場を提供することが主な役割となっている。また講座を通じて、塾生の経験や知識を共有し合うことで個々の資質を高め、塾生企業の安定と繁栄に寄与することを目的としている。原則、入塾するためには面談を受ける必要があり、50歳未満の経営者・後継予定者であること、さらには全講座への出席を義務付けるなどハードルは高い。

経営理念や企業会計をはじめ、経営戦略やコーチングといったカリキュラムを3年間で習得することを必須としている。現在までに「夢現塾」を卒業した

塾生は40名で、毎年志の高い若手経営者が増えている。南アルプス市商工会の加賀美課長は、「卒業生のうち入塾前と比較して売上額が3倍になった人もいるなど、経営基盤の強化に加え、塾生同士による新たなコミュニティが形成されることは地域にとっても有意義」だと話す。

昨年は、これらの取り組みが評価され、全国21世紀商工会グランプリの準グランプリにも輝いた。今年5月には、商工会館を旧若草町内に移すなど、新たな門出を迎えた。

常に時代の先端を行く南アルプス市商工会から目が離せない。



完成した新商工会館

しあわせ 調査員の クチコミ情報

早川町最北の秘境 奈良田にある『古民家カフェ鍵屋』さんは、歴史ある入母屋式かぶと造りの大きな屋根が目を引きます。

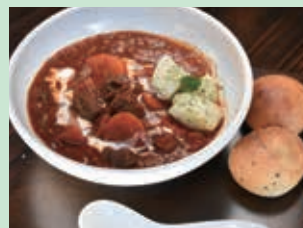
2014年6月に南アルプスユネスコエコパーク登録を機に翌年の秋に、お店をオープンした。築200年を超える古民家をリノベーションし、煙でいぶされた漆黒の柱や梁、独特の造りの天井などはそのままに、古いものと新しいものがマッチした、とても居心地のいい空間が広がっています。囲炉裏を囲みながら食事ができ、どこか懐かしいけど新しい雰囲気です。

地産地消のメニューは、季節によって変わりますが、掲載した料理などが楽しめます。

スイーツ『ポポアイス』他、ドリンク類も充実して、早川町を詰め



白鳳味噌のキノコと鶏肉の生パスタ



鹿肉のトマト煮

鹿肉のトマト煮 (パン付き)	1,400円
白鳳味噌のキノコと 鶏肉の生パスタ	1,300円
ロースト鹿カレー (ナン・サラダ付き)	1,400円
早川ベーコンのピザ	1,100円

(表示価格は全て税抜き)

込んだメニューがたくさん!おすすめのジビエ料理はスパイスが効いていて、あっという間に完食!!

お皿やフォークも料理に合わせてデザインしているという、どのメニューにもオーナーのこだわりが満載です。

(調査員 H&S)

南アルプスユネスコエコパークステーション・
古民家カフェ

鍵屋

住 所: 〒409-2701

南巨摩郡早川町奈良田1064-43

※ 駐車場から徒歩7~8分

TEL: 0556-20-5556

営業時間: 10:00~16:00

定休日: 水曜日

URL: <http://cafe-kagiya.com/>

