



未来に敏感、人が中心

商工会は行きます 聞きます 提案します

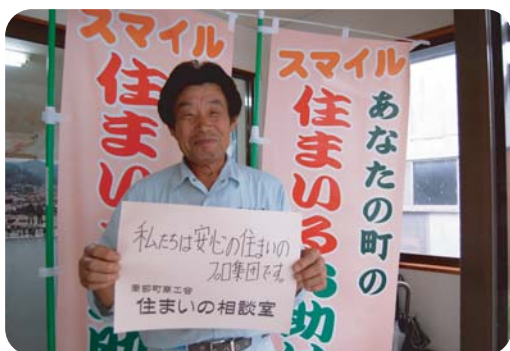
第255号
平成23年9月

年6回1:3:5:7:9:11月の
末日発行
定価120円
会員の購読料は会費に
含んでおります。

商工会やまなし

SHOKOKAI-YAMANASHI

■発行所/山梨県商工会連合会 ■発行人/会長 竹井 清 八 ■住所/〒400-0035 甲府市飯田2-2-1 中小企業会館3F
■TEL/(055) 235-2115 ■URL <http://www.shokokai-yamanashi.or.jp/>



ACTION

地域を元気に 商工会

機関紙「商工会やまなし」は、
地域で希望を胸に行動する皆様を
応援していきます

今年のテーマは「ACTION～行動～」



CONTENTS

- 2P… 中小企業支援ネットワークを
活用しよう
- 3P… シンガポールで県産品販路拡大
- 4P… SH I F Tを始めよう!
- 5P… 青年部主張発表 関東大会
- 6P… お知らせ
- 7P… 商工会なう (南部町商工会)
- 8P… 商工会まつり
しあわせ調査員口コミ情報

私たちの ACTION!

家づくりから人々の安全を守る 住まいのお助け隊 (南部町商工会)

商工会には、住宅工事やリフォーム工事の共同受注等を行う建築関連事業所の組織が数々ある。

南部町商工会の「住まいの相談室」もそのひとつ。現在、地元の大工さんや左官さん、電気工事などの建築関連業者二十一名が参加している。

お客さんは、住宅の修理などの相談を商工会へ依頼。すると、相談室の代表者が訪問。工事を見積もるとともに必要なメンバーを手配するシステムだ。リフォーム詐欺なども社会問題化する昨今、安心して相談できると好評だ。

南部町は、東海地震の対策を迫られている地域のひとつ。三月の大震災をうけメンバーは「建物が人の命を守る」という強い想いを胸に活動を続けている。
(7P 商工会なうへつづく)

中小企業支援ネットワーク強化事業は 経営課題に向き合う機会を提供します

専門家派遣件数は、既に一五〇件を超えています

商工会では、中小企業支援ネットワークアドバイザーが、商工会の経営指導員と企業を巡回して、課題ある企業には、専門家を派遣し、課題解決に向けた支援を行う事業を展開している。

また、この事業には、既に、多くの相談が寄せられており、七月末現在での専門家派遣件数は、一五〇件を超えている。

考える機会をつくります。

中小企業の事業主の多くは、従業員同様、時には、現場、時には商談、時には、財務管理と日々、多くの業務に追われながら経営に携わっている。

一方、仕事に追われる日々にあつて、事業主が真剣に課題と向き合う時間は、非常に少なく、なかなか課題解決に向けた取り組みに結びつかないのが現状である。

多様な専門家による対応

中小企業支援ネットワーク強化事業は、専門家と共に、定期的な支援を実現し、真剣に事業課題について考える機会をつくり、解決に導く手段を提供する。

専門家登録数は、一〇〇名を超え、アドバイザーと経営指導員が課題にあった専門家を選択して、高度かつ多様な課題に対応した支援を実現する。

一課題三回は、無料で支援

一課題三回まで無料で支援を受けることができる。ただ、中小企業には、複数の課題を有する場合も多く、その場合には、課題を変えつつ支援に繋げることも可能となっている。



**こんな相談が
寄せられています**

【相談事例①】
新商品を開発しましたが、販路の開拓について相談をしたいのですが…

【相談事例②】
売れる商品づくりに必要なパッケージデザインについて相談にのって…

【相談事例③】
事業戦略の策定について相談にのって欲しい…

【相談事例④】
新たな技術を使った新製品を開発しました。特許について相談したい。

【相談事例⑤】
金融機関への返済が厳しい。金融機関への返済条件緩和について相談したい。

【相談事例⑥】
工場の改善活動や5S活動について相談したい。

【相談事例⑦】
創業して間もないが、売り上げが上がりません。どうしたら良いか…

【相談事例⑧】
資金繰り計画について相談したい。

【相談事例⑨】
新事業・新サービスを検討しています。経営革新計画の策定について相談したい。

【相談事例⑩】
事業戦略の策定について相談にのって欲しい…

【相談事例⑪】
農工商連携・6次産業化について支援を受けたい。

【相談事例⑫】
製品の海外戦略について相談したいのですが…

【相談事例⑬】
建設業の新分野進出について相談したい。



お申し込み相談はお近くの商工会へ

シンガポールにて県産品PR 現地バイヤーとも商談

羽田空港の国際化を好機ととらえ、東南アジアの国際都市であるシンガポールにおいて、七月二十二日から三十一日までの十日間、静岡・山梨両県合同により、同国の繁華街にあるデパート伊勢丹スコッツ店で「富士の国フェア」が開催された。富士山をはじめとした本県の多彩な観光資源とワインやほうとう、果実などの県産品の魅力をPRし、輸出拡大や、観光客の誘致と図ることが目的。

県内商工会からは会員6企業が参加し、ワイン、ほうとう、富士山盛りラーメン、黒にんにく、印伝、甲州味噌などをPR販売した。

山梨県では、これまで上海、香港など東アジア地域を中心に、トップ



セールスを実施しているが、近年、シンガポールやタイからの訪日旅行者が増加しており、

宿泊者数も国・地域別で上位となっていることに加え、昨年、東南アジアから羽田空港への直行便が就航したことから、今後ますますこれらの地域からとの関係が深まるものと注目している。

また現地バイヤーと直接ビジネスマッチングを行う機会として「富士の国やまなし魅力説明会」も開催され、政府関係者や旅行会社、流通業者等に向けて本県の観光資源や特産品の魅力を映像などでPRするとと

もに、県内団体・事業者と現地の輸入業者、食品卸業者、デパート、レストラン、バイヤー等約65名が参加した商談会が行われた。

シンガポールでは、国民の購買力も高く、消費者の求める健康志向の食品や麺類などの食品に人気が集まった。参加企業からは「初めての海外での販売であつたが、お客様に喜んでいただき、大変勉強になった」との声があつた。



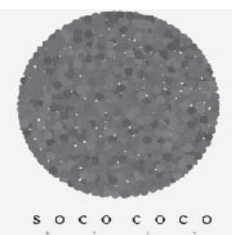
地域の特産 首都圏百貨店で販売できます！

地域そこここの其処ここ此処ここ (SOCO COCO) から首都圏へ販路拡大！

中小企業庁では、地域の魅力ある商品を首都圏の百貨店・スーパー等にて試験販売し、商品開発や販路開拓を支援する「SOCOCO 地域産品販路開拓機会提供支援事業」を実施しています。現在出品者を募集中です！

- 実施時期：平成23年9月～平成24年2月
- 販売店舗：小田急百貨店新宿店・伊勢丹新宿本店ほか
- 出展料：無料
- 関連リンク：<http://www.socococo2011.jp/invite/index.html>
- 事業のポイント
 - 1 首都圏販路で一定期間にわたる常設販売です
 - 2 実際の商流を体験
 - 3 売場での対面販売が可能
 - 4 商品改善指導を強化

商品選定会は年4回開催される予定です。
詳しくはお近くの商工会へお問い合わせください。



応援します、あなたの企業

山梨県信用保証協会

「東日本大震災」に伴う資金対応について

震災により直接的・間接的な被害を受けた中小企業の皆様の資金繰りを、信用保証にて支援いたします。

直接的な被害には【災害関係保証】(注1)を、間接的な被害には【東日本大震災復興緊急保証】(注2)もしくは【経営安定関連(セーフティネット)保証】(注2)にて対応致します。

(注1)市町村発行の「罹災証明書」の添付をお願いします。
(注2)市町村発行の「認定書」の添付をお願いします。
(*)一定の審査により、ご希望に添えない場合もあります。
他の保証制度や保証協会について詳しくはホームページをご覧ください。

本店 甲府市飯田2-2-1 (山梨県中小企業会館)
TEL 055-235-9700 FAX 055-232-0160
URL: <http://www.yiso.or.jp/~shinpo/>
E-mail: shinpo-yamanashi@rondo.ocn.ne.jp

富士吉田支店 富士吉田市下吉田1-8-3-2
TEL 0555-22-0992 FAX 0555-22-0921

商工会会員限定 無料

あなたも簡単にホームページが作れます

商工会では、商工会員が無料で利用できるホームページ作成支援ツール「SHIFT」の提供をおこなっている。

「SHIFT」は、全国商工会連合会が運営するコンパスクラブ（〇〇万会員ネットワーク：http://compass.shokokai.or.jp/）の一部機能で、簡単な入力で事業PRホームページを作ることができるシステム。現在、全国で7万人の会員事業所が登録し活用している。

▼操作は簡単

インターネット接続ができるパソコンさえあれば、ページの作成・更新は画面にそって文字や画像の入力をするだけ。専門知識は必要なく簡単にできる。

▼効果的な情報発信

入力した新着情報は即座に更新されると同時に、商工会・県連合会・全国連コンパスクラブの3カ所のホームページに表示されるので、より多くのインターネットユーザーに事業PRをおこなうことができる。

▼ネットショップの開設も簡単

商品販売ができる「買い物かご」や「問い合わせフォーム」「クーポンの発行」などの機能も充実している。また宿泊施設の「予約フォーム」なども簡単に作成できる。

▼検索サイトに対応したページを作成

各種検索サイトから検索されやすいページが作られるので、既にホームページをお持ちでアクセス数に伸び悩んでいる事業所も、SHIFTでページを作成し自社ホームページへのリンクを張ることでアクセス数のアップが期待できる。

▼携帯電話からも更新できる

新着情報の登録は携帯電話からでもおこなえる。携帯のカメラで撮った画像をそのまま転送でき、外出先からの更新もできる。

▼ブログとの連携も楽々

SHIFTの最新情報をRSS化して自社ホームページなどに表示できる。また自社ホームページやブログのRSSをSHIFTページに埋め込むことが可能。

簡単！

SHIFTのページが出来るまで

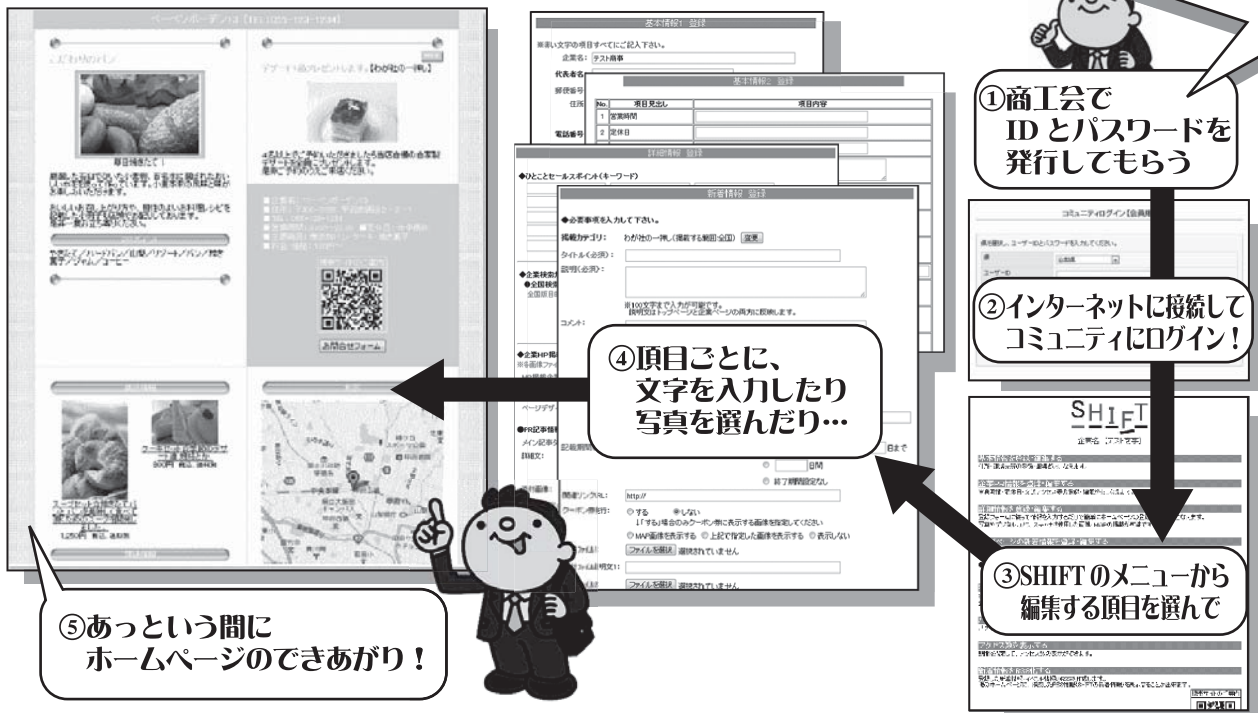
①商工会でIDとパスワードを発行してもらう

②インターネットに接続してコミュニティにログイン！

③SHIFTのメニューから編集する項目を選んで

④項目ごとに、文字を入力したり写真を選んだり...

⑤あっという間にホームページのできあがり！



関東ブロック商工会青年部 主張発表・代表者会議に参加 ～雨宮一樹氏（甲州市）が堂々発表～

青年部連合会は、九月八日・九日にかけて、茨城県つくば市で開催された関東ブロック商工会青年部主張発表・代表者会議に参加。

一都十県の青年部員、約500名の参加の中、本県からも約40名が参加し、他県の青年部員と積極的に交流をはかり、各会で行う青年部活動などの話題に華を咲かせた。

また、第一日目には各県代表による、主張発表大会が開催され、本県代表の雨宮一樹氏（甲州市）が出演。惜しくも賞は逃したものの、家業のワインづくりへの情熱とワインをテーマにした青年部活動の様子を堂々と発表し、聴衆を魅了した。



今後はネットを活用し、顧客層の拡大や取扱商品の多様化を考えている。SHIFTはアカシヤさんにとって、大切な営業マンの一人だ。



▲小池英幸さん（左）とお父さん

北杜市の衣料品専門店「アカシヤ」の小池英幸さん。青年部でも活躍し、現在も地域で様々な活動を続ける小池さんは、日頃からブログなどで情報発信を行ってきた。そこで、営業活動の充実にもネットを活用しようとして「SHIFT」を導入した。

SHIFTページを開設して間もなく「ぷったり毛布」という商品の注文が入った。相手はなんと広島県の人。聞くと母親へのプレゼントとしてその商品を探していたのだそう。

SHIFTは、検索結果の表示が上位になり易いという特徴がある。アカシヤさんのページが真っ先に目にとまったようだ。

HPにも動きが必要な時代だと語る小池さん。常に新鮮な情報発信を心掛けている。SHIFTは更新も簡単で、その点でも使い勝手がいいという。

SHIFTな人 活用事例① バイクヴィレッジ・アトム （南アルプス市）

南アルプス市の原付バイク&スクーターショップ「バイクヴィレッジ・アトム」さん。

商工会からブログの開設を勧められ、中古バイクの入荷情報など時間を見つけては掲載していた。そのブログの情報をSHIFTページにそのままに反映できる（RSS機能）と説明を受け、早速SHIFTページも開設した。SHIFTの利用を始めた頃から、県外からも問い合わせが来るようになった。また、店舗は主要道路沿い

ではなく、目につきにくい場所ながらインターネットの情報を元に遠方から来店される方も増えてきた。ネットでの広告に手応えを感じた曾根さんは現在有料サイトへの登録も積極的に進めている。

「SHIFT」の広告効果を実感できました」と曾根さん。これかもネットを最大限に利用していくつもりだ。



SHIFTな人 活用事例② ファッションパレス アカシヤ （北杜市）

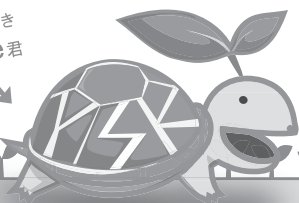
北杜市の衣料品専門店「アカシヤ」の小池英幸さん。青年部でも活躍し、現在も地域で様々な活動を続ける小池さんは、日頃からブログなどで情報発信を行ってきた。そこで、営業活動の充実にもネットを活用しようとして「SHIFT」を導入した。

SHIFTページを開設して間もなく「ぷったり毛布」という商品の注文が入った。相手はなんと広島県の人。聞くと母親へのプレゼントとしてその商品を探していたのだそう。

SHIFTは、検索結果の表示が上位になり易いという特徴がある。アカシヤさんのページが真っ先に目にとまったようだ。

ITで ことしませんか？

イイこと大好き
e-came君



ソフトウェア開発/販売/ネットワーク/教育

株式会社 Ysk e-com
www.ysk.co.jp

本社 〒400-8560 山梨県甲府市湯田1-13-2 tel.055-236-1111 fax.055-236-1166
Do-KASUGA 〒400-0032 山梨県甲府市中央1-20-18 tel.055-236-1111 fax.055-208-1122
支店 〒105-0021 東京都港区東新橋2-9-2 7階 tel.03-5401-1022 fax.03-5401-1060

事業主の方もご利用できます



ご存じですか？ 労働委員会

～雇用のトラブル まず相談～

無料・秘密厳守

- 労働に関する様々な悩みや疑問について 親切丁寧にお答えします
- 詳しいお話をお聞きして アドバイスはもちろん
あっせん制度や他の機関の紹介など より良い解決方法をご提案します
- 事業主や労働者からの申請により 話し合いによる解決のお手伝いをします
労働問題に詳しいあっせん員(3名)が 双方の事情や主張をお聞きして
歩み寄りによる解決を目指します

まずは、お気軽にご相談ください



山梨県労働委員会

労使間のトラブルを解決するため
の専門的な県の行政機関です。

- 甲府市丸の内 1-6-1
県庁北別館 3階
- 電話 055-223-1827
- 相談日 月曜日～金曜日(平日)
- 時間 午前8時30分～午後5時

山梨県中小企業労働相談所

労働問題全般について専門の相談
員が対応する県の行政機関です。

- 甲府市飯田 1-1-20 JA 会館 5階
県民生活センター内
- 電話 055-223-1366
- 相談日 月曜日～金曜日(平日)
- 時間 午前8時30分～午後5時

山梨労働局からのお知らせ

人事・労務関係情報メールマガジンで発信！

厚生労働省では、法律改正、助成金等の制度改正、
労務管理に必要な情報、雇用情勢など、企業の皆様
のお役に立てる人事・労務関係の情報をメールマガ
ジン「厚労省人事労務マガジン」で配信しています(定
期的に原則毎月第一水曜日に発行する他、随時情報
をお届けします)。

どなたでも無料でご利用いただけますので、是非ご
利用ください。



登録はこちらのバナーから

厚生労働省HP:

<http://www.mhlw.go.jp/>

山梨労働局HP:

<http://yamanashi-roudoukyoku.jsite.mhlw.go.jp/>

**新・安心サポート宣言
経営セーフティ共済がさらに充実**

経営セーフティ共済は、取引先企業の倒産の影響に
よって、中小企業者の方が連鎖倒産や経営難に陥るこ
とを防止するための共済制度です。

10月1日より制度が改正され、経営をサポートす
る機能がさらに充実しました。

共済金の貸付限度額が 8,000 万円に引き上げられました。

掛金の積立限度額が 800 万円に引き上げられました。

○平成23年9月末日時点上限額 320 万円に達してい
る契約者は、掛金納付の再開の届出により掛金の積
立てを再開することができます。

掛金月額の上限額が 20 万円に引き上げられました。

○掛金月額は、5,000 円から 20 万円までの範囲(5,000
円単位)で選択できることになりました。

償還期間が貸付額に応じて設定されました。

早期償還手当金が創設されました。

○貸付けを受けた共済金を当初の約定償還期限より早
期に完済して、一定の条件を満たす場合には、早期償
還手当金が支給されることになりました。

前納減額金の受取り方法が掛金口座への振込みになりました。

○掛金を委託団体払いで納付しているご契約者さまは
引き続き払出証書での受取りとなります。

加入時の申込金が不要になりました。

一時貸付金の貸付限度額が 760 万円に引き上げられました。

○これにより、特例扱いが解除され、掛金の積立が
320 万円に達している場合の貸付限度額は 300 万円か
ら 285 万円となります。

安い掛金で大きな安心

自動車共済

24時間事故受付で、緊急連絡にそなえ万全の事故処理体制をとっています。
万一の事故のときは、顧問弁護士や専門職員が示談交渉にあたり、解決します。

関東自動車共済協同組合 山梨県支部

〒400-0035 甲府市飯田4-4-2 自動車共済ビル 電話055(237)8331(代)



▲打ち合わせするメンバーの皆さん

本人も気が付いていない傷みがあれば、丁寧にアドバイスする地元のプロ集団

訪問先では、プロの目で住宅をチェック... 相談者には安心の証として好評だ。

南部町商工会の「住まいの相談室」。その誕生は、「家の修繕をどこに相談していいかわからない」という地域の声に、地元事業者としてこたえようというのがきっかけ。

新たな活動目標もある。南部町は、東海地震が起これば町内の七割の家屋が全半壊すると想定されている。

しかし、耐震補修は思うように進んでいないのが現状。この課題解決に相談室としても取り組んでいく方針だ。

時には、テレビの使い方や、自動車のオイル漏れのアドバイスも求められることもある。そんな相談にも気軽に応じる。建物を直すだけではなく、お客様には、この町に住んで良かったと思ってもらいたい。

商工会 なる No.64 南部町商工会 安心の笑顔を守る！ 立ち上がった地元建築業者

南部町商工会以外にもリフォーム相談などを受け付けている商工会があります。○県内商工会のリフォーム相談窓口 安心の住宅工事を提供しています。

Table with 3 columns: 商工会, 名称, お問い合わせ先. Lists various chambers of commerce and their services.

住まいるお助け隊 logo and contact information for various services like home repair and renovation.

小さな使命感からスタートした取り組みに、メンバー達は大きな責任感を見出している。

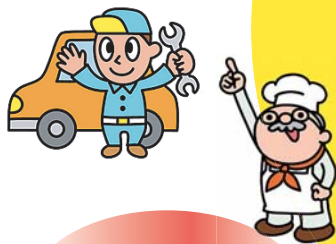
Advertisement for fire insurance with the headline '安心を明日につなぐ' and '中小企業者のための火災共済'.

Advertisement for a business consultation room with the headline '経営なんでも相談室 (10月~12月)' and a list of services.

商工会 会員企業 PRコーナー



県下24商工会から
会員企業の自慢の商品や技術が大集合



新商品・新技術 PRコーナー

経営革新に取り組む企業等が
新たに開発した商品や技術をPR

～地域の魅力満載～

第4回 商工会まつり

日時 10月15日(土) 午前10:00～午後4:00

10月16日(日) 午前9:00～午後3:00

場所 小瀬スポーツ公園
コンコース

主催 山梨県商工会連合会 県下24商工会



やまなし て当地 グルメコーナー

地元の人に愛される安くて
美味しい県内グルメが大集合!

あなたの人気投票でNo.1を決める
「山梨うまいものコンテスト」も開催



がんばれし〜! 東北物産展

震災からの復興を応援しよう!
岩手・宮城・福島の中企業が出展!
東北地方の特産品がやって来る

女性部チャリティーバザー (15日)
青年部チャリティーコンサート (16日)

その他、楽しいステージやフリーマーケット
コーナーなど山梨の魅力盛りだくさん

このコーナーは編集長が選んだ地域の
おススメ情報について、敏腕調査員がレ
ポートするコーナーです。掲載情報をぜ
ひお寄せ下さい!
e-mail: somu@shokokai-yamanashi.or.jp



「トマトシュシュ」は良い材料
がそろった時だけランチメニュー
のみ出ます。



串焼きの「トマトの
チーズ肉巻き」もお
ススメ。口の中にト
マトの酸味と肉汁が
広がります。

「串焼き かめや」

AM11:30～PM2:00 (平日のみ)
PM6:00～PM11:00
定休日 不定休 (基本は日曜日)
中央市若宮 29-1 055-273-0177
※山梨大学医学部附属病院向い

熱海・沼津から新鮮な魚を直接仕
入れるなど、「美味しい物」へのこ
だわりは、お兄さんも負けてはいま
せん。そのこだわりは釜めしや海鮮
丼、麺類など、メニューの豊富さの
中に表れています。(調査員R)

付けはお兄さんにもナイショです。

中央市にある「串焼き かめや」
さんは、母から受け継いだお店を兄
姉妹三人で守り続けているアット
ホームなお店です。人気の日替わり
ランチは毎日三種類。その中の一押
しメニューが、地元のトマトを使っ
た「トマトシュシュ」。トマトを中
心にキャベツ、ジャガイモ、挽肉、
チーズが絶妙に絡み合い、まるやか
な味で、次のランチに出るのはいつ
かと、楽しみにしているリピーター
も多いとのこと。その人気メニュー
を作るのは店主の妹さん。秘密の味

しあわせ調査員の
クチコミ情報!

山梨県商工会連合会共済制度・福祉制度の一環としてお届けする
保険の世界ブランド。アクサがあなたをサポート。

新大型保障プラン

アクサのフィナンシャル・プロテクション

定期保険



普通傷害保険



アクサ生命保険株式会社 甲府支社 〒400-0858 甲府市相生2-2-17 甲府商工会議所会館 TEL055-226-5075

世界トップクラスの
保険・金融グループ、
アクサで実現。

<http://www.axa.co.jp>

