

清里の酪農家たちがつくる本格チーズ
37 生カマンベール(写真右)



●●生産者情報

〒407-0301 山梨県北杜市高根町清里 3545-265
有限会社 清里ミルクプラント 小清水 八市
TEL 0551-48-2512/FAX 0551-48-2518

●●商品・食材情報

内容量 100g
賞味期限 製造日+22日
保存: 要冷蔵 5~10℃
コメント ハケ岳高原の新鮮な生乳を使った安全
で安心な製品をお届けします。

2010 全国展開支援事業 フード&フルーツ王国おあんなって山梨

清里の酪農家たちがつくる本格チーズ
38 ゴーダチーズ(写真左)



●●生産者情報

〒407-0301 山梨県北杜市高根町清里 3545-265
有限会社 清里ミルクプラント 小清水 八市
TEL 0551-48-2512/FAX 0551-48-2518

●●商品・食材情報

内容量 100g
賞味期限 製造日+39日
保存: 要冷蔵 5~10℃
コメント ハケ岳高原の新鮮な生乳を使った安全
で安心な製品をお届けします。

2010 全国展開支援事業 フード&フルーツ王国おあんなって山梨

安心・安全。ハケ岳高原の生乳使用
39 きよさと牛乳(写真右)



●●生産者情報

〒407-0301 山梨県北杜市高根町清里 3545-265
有限会社 清里ミルクプラント 小清水 八市
TEL 0551-48-2512/FAX 0551-48-2518

●●商品・食材情報

内容量 927g、900ml
最低出荷ロット数 9本より
賞味期限 製造日+5日
保存: 要冷蔵 5~10℃
コメント ハケ岳高原の新鮮な生乳を使った安全
で安心な製品をお届けします。

2010 全国展開支援事業 フード&フルーツ王国おあんなって山梨

安心・安全。ハケ岳高原の生乳使用
40 きよさと飲むヨーグルト(写真)



●●生産者情報

〒407-0301 山梨県北杜市高根町清里 3545-265
有限会社 清里ミルクプラント 小清水 八市
TEL 0551-48-2512/FAX 0551-48-2518

●●商品・食材情報

内容量 927g、900ml/1袋
賞味期限 冷製造日+14日
保存: 要冷蔵 5~10℃
コメント ハケ岳高原の新鮮な生乳を使った安全
で安心な製品をお届けします。

2010 全国展開支援事業 フード&フルーツ王国おあんなって山梨

古くから不老長寿の野菜として有名です。

41 明野産あしたば (生葉と粉末、麺)



●●生産者情報

〒408-0204
山梨県北杜市明野町上手 6993
ボディショップフカサワ
TEL 0551-25-2213/FAX 0551-25-3889

●●商品・食材情報

※詳細ご相談ください。

保存: 要冷蔵 (生葉、あしたば麺)

コメント ビタミン・ミネラル・食物繊維・ポリフェノール・鉄分が豊富で栄養バランスがよく含まれています。

2010 全国展開支援事業 フード&フルーツ王国おあんなって山梨

コールミートとしてポトフ、オードブルに

42 アイスバイン



●●生産者情報

〒408-0315
北杜市白州町白須 6807
関東食品工業株式会社 安藤 一實
TEL 0551-35-2927/FAX 0551-35-2959

●●商品・食材情報

内容量 1000 ~ 1200 $\frac{\text{g}}{\text{1キ}}$

賞味期限 冷蔵保存で 25 日

保存: 要冷蔵

コメント 山梨県産富士桜ポークのスネ肉を使用塩漬加工したもの。コールミートとして、ポトフ・オードブルにも最適。

2010 全国展開支援事業 フード&フルーツ王国おあんなって山梨

富士桜ポークと天然の羊腸でつくったソーセージ

43 生ソーセージ (スパニッシュ・フレッシュポーク)



●●生産者情報

〒408-0315
北杜市白州町白須 6807
関東食品工業株式会社 安藤 一實
TEL 0551-35-2927/FAX 0551-35-2959

●●商品・食材情報

1パック 30 本入/ $\frac{\text{キ}}$

保存: 要冷凍

コメント 山梨県産富士桜ポークを使用し天然の羊腸を使用。スパニッシュは、すりおろしたレモンの皮とパセリを加えたさっぱりとした味。フレッシュポークは、肉の旨味が凝縮されています。

2010 全国展開支援事業 フード&フルーツ王国おあんなって山梨

乾塩法でつくった富士桜ポークのベーコン

44 ベーコン



●●生産者情報

〒408-0315
北杜市白州町白須 6807
関東食品工業株式会社 安藤 一實
TEL 0551-35-2927/FAX 0551-35-2959

●●商品・食材情報

賞味期限 冷蔵保存で 25 日

保存: 要冷蔵

コメント 山梨県産富士桜ポークのばら肉を使用。乾塩法で製造。ばら肉に直接塩・香辛料をすり込み、約 2 週間寝かせスモーク・ボイルし、仕上げている。特徴は、香りよく、塩はなめらか。

2010 全国展開支援事業 フード&フルーツ王国おあんなって山梨

国産米粉 100%使用

45 水田のレストラン 細麺



●●生産者情報

〒402-0005
山梨県都留市法能 710-3
(有)エルフィン・インターナショナル 天野洋子
TEL 0554-45-3215/FAX 0554-45-3215

●●商品・食材情報

内容量 500g/1袋
最低出荷ロット数 30袋
賞味期限 冷凍で4カ月
保存:-18℃以下で保存
コメント 米麺のあっさりとした味がどんな食材とも合い美味しいメニュー作りができる。

2010 全国展開支援事業 フード&フルーツ王国おあんなって山梨

幼児から高齢者にお勧め

46 米粉とかぼちゃのニョッキ



●●生産者情報

〒402-0005
山梨県都留市法能 710-3
(有)エルフィン・インターナショナル 天野洋子
TEL 0554-45-3215/FAX 0554-45-3215

●●商品・食材情報

内容量 500g/1袋
最低出荷ロット数 20袋
賞味期限 冷凍で4カ月
保存:-18℃以下で保存
コメント モチモチした食感で甘い。消化が良く栄養的で食べやすい。

2010 全国展開支援事業 フード&フルーツ王国おあんなって山梨

国産 100%使用

47 水田のレストラン 太麺



●●生産者情報

〒402-0005
山梨県都留市法能 710-3
(有)エルフィン・インターナショナル 天野洋子
TEL 0554-45-3215/FAX 0554-45-3215

●●商品・食材情報

内容量 100g/1袋
最低出荷ロット数 30袋
賞味期限 冷凍で4カ月
保存:-18℃以下で保存
コメント 米麺のあっさりとした味がどんな食材とも合い美味しいメニュー作りができる。

2010 全国展開支援事業 フード&フルーツ王国おあんなって山梨

米粉 100%使用

48 水田レストラン バンズ



●●生産者情報

〒402-0005
山梨県都留市法能 710-3
(有)エルフィン・インターナショナル 天野洋子
TEL 0554-45-3215/FAX 0554-45-3215

●●商品・食材情報

内容量 100g/1袋
最低出荷ロット数 10個
賞味期限 冷凍で4カ月
保存:-18℃以下で保存
コメント 小麦・卵・乳製品・グルテンを使用せずに米粉のみ使用。

2010 全国展開支援事業 フード&フルーツ王国おあんなって山梨

小淵沢産こだわりの商品

49 赤米



●●生産者情報

〒408-0042
山梨県北杜市小淵沢町松向 1860 の 1
こだわり野菜市 五味 斉
TEL 0555-62-1129/FAX 0555-62-3603

●●商品・食材情報

内容量 250g/1袋

2010 全国展開支援事業 フード&フルーツ王国おあんなって山梨

小淵沢産こだわりの商品

50 黒米



●●生産者情報

〒408-0042
山梨県北杜市小淵沢町松向 1860 の 1
こだわり野菜市 五味 斉
TEL 0555-62-1129/FAX 0555-62-3603

●●商品・食材情報

内容量 300g/1袋

コメント 黒米は別名「薬米」と呼ばれ、薬膳料理に用いられております。白米と混ぜて炊いたとくと薄紫色に炊き上がります。

2010 全国展開支援事業 フード&フルーツ王国おあんなって山梨

うどんやパスタに利用可！

51 地粉ほうとうめん



●●生産者情報

〒408-0021
山梨県北杜市長坂町長坂上条 2 0 7 6 401-0501
有限会社 横内製麺 横内 正弘
TEL 0551-32-2154/FAX0551-32-2158

●●商品・食材情報

内容量 300g/1袋 (2食入)
最低出荷ロット数 30袋
賞味期限 120日
保存: 常温保存 (高温多湿を避けて保存)
コメント 山梨県内で収穫した小麦粉で練り上げ、八ヶ岳の湧水を使って作り上げた清らかな味わいをお楽しみ下さい。

2010 全国展開支援事業 フード&フルーツ王国おあんなって山梨

大泉町で収穫されたそば粉、八ヶ岳の湧き水でつくりました！

52 八ヶ岳大泉産そば



●●生産者情報

〒408-0021
山梨県北杜市長坂町長坂上条 2 0 7 6 401-0501
有限会社 横内製麺 横内 正弘
TEL 0551-32-2154/FAX0551-32-2158

●●商品・食材情報

内容量 150g/1袋
最低出荷ロット数 30袋
賞味期限 10日
保存: 要冷蔵
コメント 山梨県産富士桜ポークのばら肉を使用、北杜市大泉町で収穫されたそば粉を使用し、八ヶ岳の湧水で作り上げました。そば粉の濃厚な風味

2010 全国展開支援事業 フード&フルーツ王国おあんなって山梨

国産全粒粉使用

53 金粒粉 ひやむぎ



●●生産者情報

〒408-0001
山梨県北杜市高根町長沢 1812-4
藤原製麺工場 藤原 博男
TEL 0551-47-4211 / FAX 0551-47-4512

●●商品・食材情報

内容量 350g (卸価格は要相談)
賞味期限 14日
保存: 要冷蔵
コメント 小麦をまるごと挽いた全粒粉使用。ふすまや胚芽部分が含まれることから、食物繊維やビタミン、ミネラルの含有量が豊富

2010 全国展開支援事業 フード&フルーツ王国おあんなって山梨

5年連続特A受賞「梨北米」の米粉でつくった 54 米粉麺 (うどん・やきそば・ひやむぎ)



●●生産者情報

〒408-0001
山梨県北杜市高根町長沢 1812-4
藤原製麺工場 藤原 博男
TEL 0551-47-4211 / FAX 0551-47-4512

●●商品・食材情報

卸価格は要相談
賞味期限 14日
保存: 要冷蔵
コメント 日本穀物検定協会で5年連続特Aを受賞している梨北米の米粉で作り上げた米麺。特に「焼きそば」に自信があります。

2010 全国展開支援事業 フード&フルーツ王国おあんなって山梨

原料は地元産大豆と「南アルプス天然水」で有名な「白州名水」

55 業務用 大豆まるごと飲料



●●生産者情報

〒401-0501
山梨県南巨摩郡山中湖村山 708
白州屋まめ吉株式会社 樽林 剛
TEL 0551-35-3393/FAX 0551-35-3338

●●商品・食材情報

内容量 1000g ※送料別途
賞味期限 14日
保存: 要冷蔵
コメント 飲料・デザート用の北杜市産大豆「すずさやか」使用。おから成分も含まれる「まるごと大豆製法」で豆乳より栄養価が高い。プリン、ゼリーに。スープ、鍋のベースに。またコーヒーに入れてソイラテにどうぞ

2010 全国展開支援事業 フード&フルーツ王国おあんなって山梨

小淵沢のこだわり野菜市で販売中 56 にんにく



●●生産者情報

〒408-0042
山梨県北杜市小淵沢町松向 1860 の1
こだわり野菜市 五味 齊
TEL 0555-62-1129/FAX 0555-62-3603

●●商品・食材情報

内容量 100g/1袋
コメント 詳細についてはお尋ねください。

2010 全国展開支援事業 フード&フルーツ王国おあんなって山梨

自慢の一品

57 ミートローフ



●●生産者情報

〒401-0501
山梨県南巨摩郡山中湖村山 708
有限会社 丸一高村本店
TEL 0555-62-1129/FAX 0555-62-3603

●●商品・食材情報

内容量 1本 320g/1個
※送料はお客様負担

賞味期限 14日

保存: 要冷蔵

コメント ドイツ農業協会で銅賞受賞。

2010 全国展開支援事業 フード&フルーツ王国おあんなって山梨

ドイツ国際食肉コンテスト金賞受賞

58 荒挽きウインナー



●●生産者情報

〒401-0501
山梨県南巨摩郡山中湖村山 708
有限会社 丸一高村本店
TEL 0555-62-1129/FAX 0555-62-3603

●●商品・食材情報

内容量 100g/1個
最低出荷ロット数 1kg

賞味期限 14日

保存: 要冷蔵

コメント 肉は自社農場・水は富士山。富士桜チップでスモークしている。

2010 全国展開支援事業 フード&フルーツ王国おあんなって山梨

豚の芯玉のみ使用

59 スモークハム（ホール）



●●生産者情報

〒401-0501
山梨県南巨摩郡山中湖村山 708
有限会社 丸一高村本店
TEL 0555-62-1129/FAX 0555-62-3603

●●商品・食材情報

内容量 100g/1本
最低出荷ロット数 1本（1kgから）

賞味期限 14日

保存: 要冷蔵

コメント 肉は自社農場・水は富士山。富士桜チップでスモークしている。

2010 全国展開支援事業 フード&フルーツ王国おあんなって山梨

ドイツ農業協会金賞受賞

60 ベーコン（ブロック）



●●生産者情報

〒401-0501
山梨県南巨摩郡山中湖村山 708
有限会社 丸一高村本店
TEL 0555-62-1129/FAX 0555-62-3603

●●商品・食材情報

内容量 100g/1本
最低出荷ロット数 1本（3.5kgから4kg）

賞味期限 14日

保存: 要冷蔵

コメント 肉は自社農場・水は富士山。富士桜チップでスモークしている。

2010 全国展開支援事業 フード&フルーツ王国おあんなって山梨

牧丘町の巨峰を練り込んだ。「夏のほうとう」

61 巨峰おざら



●●生産者情報

〒405-0041
山梨県山梨市北 462
㈱飯嶋製麺所 飯嶋 克仁
TEL 0553-22-0643 FAX 0553-23-1988

●●商品・食材情報

最低出荷ロット数 30食
賞味期限 常温 30日
保存:冷暗所で常温保管
コメント 山梨の特産品ほうとうをベースに、少々細めで、喉ごし・食感にこだわりました。

2010 全国展開支援事業 フード&フルーツ王国おあんなって山梨

甲州地どりをくん製に

62 甲州地どり くん製



●●生産者情報

〒406-0853
山梨県笛吹市境川町藤袋 3038
農事組合法人 甲州地どり生産組合 加藤 政彦
TEL/FAX 055-266-4462

●●商品・食材情報

1パック容量 200~400g
※納品方法は取引先様と協議
賞味期限 冷蔵 14日
保存: 要冷蔵
コメント 甲州地どり肉をくん製にしました。
おいしく、安全に食べていただくため添加物は最小限に抑えています。

2010 全国展開支援事業 フード&フルーツ王国おあんなって山梨

参考出品…チーズと合わせて&サラダのアクセントに

63 桔露柿 (ころがき) (大)



●●生産者情報

〒409-1303
山梨県甲州市勝沼町小佐手 1004
内田フルーツ農園 内田 秀一
TEL 0553-44-0103/FAX 0553-44-1850

●●商品・食材情報

100g/1個 保存:要冷蔵
コメント 「ころがき」とは10月中旬頃に成熟する甲州百目柿(こうしゅうひやくめ)の皮をむいて天日乾燥して作った干し柿です。
干し柿は、水分が50%前後のやわらかいものを「あんぼ柿」、水分が25%~30%で、甘み成分の結晶化した白い粉が吹いてくるものを「ころがき(桔露柿)」と呼び分けています。

2010 全国展開支援事業 フード&フルーツ王国おあんなって山梨

完熟したソルダムをピューレに

64 スタンダードピューレ(ソルダム)



●●生産者情報

〒400-0222
山梨県南アルプス市飯野 2812
南アルプス市商工会
TEL 055-275-7966/FAX 055-230-8129

●●商品・食材情報

内容量 2kg
賞味期限 解凍後冷蔵庫で2週間
保存: 要冷凍
コメント 南アルプス市産の完熟したソルダムをピューレに加工。無添加・無着色

2010 全国展開支援事業 フード&フルーツ王国おあんなって山梨

「完熟フルーツマスター」の「ソルダム」をピューレに加工
65 プレミアムピューレ(ソルダム)



/袋/1袋

●●生産者情報

〒400-0222
山梨県南アルプス市飯野 2812
南アルプス市商工会
TEL 055-275-7966/FAX 055-230-8129

●●商品・食材情報

内容量 1キ
賞味期限 解凍後冷蔵庫で2週間
保存: 要冷凍
コメント 高度な農業技術を持つ「完熟フルーツマスター」が作出した高品質なプレミアム完熟フルーツ「ソルダム」をピューレに加工

2010 全国展開支援事業 フード&フルーツ王国おあんなって山梨

「完熟フルーツマスター」の「ソルダム」をピューレに加工
66 フレッシュピューレ(ソルダム)



●●生産者情報

〒400-0222
山梨県南アルプス市飯野 2812
南アルプス市商工会
TEL 055-275-7966/FAX 055-230-8129

●●商品・食材情報

内容量 1キ/1袋
賞味期限 解凍後冷蔵庫で2週間
保存: 要冷凍
コメント 高度な農業技術を持つ「完熟フルーツマスター」が作出した高品質なプレミアム完熟フルーツ「ソルダム」を加熱せずピューレに加工

2010 全国展開支援事業 フード&フルーツ王国おあんなって山梨

そのままで驚きの味

67 江戸屋のごまどうふ



●●生産者情報

〒406-0833
山梨県笛吹市八代町奈良原 272-1
江戸屋商店 武川 昌代
TEL 055-265-3600/FAX 055-265-4156

●●商品・食材情報

内容量 68グラ
※送料相談
賞味期限 製造日含め6日 保存:要冷蔵
コメント そのままで驚きの味。ワサビ醤油で感動の味。黒蜜をかけてしあわせの味とHPでは3種のお召し上がり方をご提案させていただいております。

2010 全国展開支援事業 フード&フルーツ王国おあんなって山梨

甲府のそば店発祥のB級グルメをお手軽に

68 ㊦甲府鳥もつ煮



●●生産者情報

〒400-8666
山梨県甲府市幸町 9-30
武田食品株式会社 武田與光
TEL 055-235-1142/FAX 055-235-1184

●●商品・食材情報

内容量 150グラ/1袋
配送は、ヤマト運輸 クール宅急便にて、着払いとさせていただきます。運賃は640円。代引手数料は315円。(1万円未満)ご負担お願いいたします。最低出荷ロット数20袋 賞味期限 1年 保存: 冷凍 (-18℃以下)

2010 全国展開支援事業 フード&フルーツ王国おあんなって山梨

甲府のそば店発祥のB級グルメをお手軽に

69 ㊦ 甲府鳥もつ煮



●●生産者情報

〒400-8666
山梨県甲府市幸町 9-30
武田食品株式会社 武田與光
TEL 055-235-1142/FAX 055-235-1184

●●商品・食材情報

内容量 500g/1袋
配送は、ヤマト運輸 クール宅急便にて、着払いとさせていただきます。運賃は640円。代引手数料は315円。(1万円未満)ご負担お願いいたします。最低出荷ロット数10袋 賞味期限 1年 保存: 冷凍 (-18℃以下)

2010 全国展開支援事業 フード&フルーツ王国おあんなって山梨

甲府の学校給食の牛乳をアイスに

70 武田牛乳アイス



●●生産者情報

〒400-8666
山梨県甲府市幸町 9-30
武田食品株式会社 武田與光
TEL 055-235-1142/FAX 055-235-1184

●●商品・食材情報

内容量 120g/1個
最低出荷ロット数 40個
配送は、ヤマト運輸 クール宅急便にて、着払いとさせていただきます。運賃は640円。代引手数料は315円。(1万円未満)ご負担お願いいたします。保存: 冷凍 (-18℃以下)

2010 全国展開支援事業 フード&フルーツ王国おあんなって山梨

甲府の学校給食の牛乳をアイスに

71 業務用 武田牛乳アイス



●●生産者情報

〒400-8666
山梨県甲府市幸町 9-30
武田食品株式会社 武田與光
TEL 055-235-1142/FAX 055-235-1184

●●商品・食材情報

最低出荷ロット数 2個
配送は、ヤマト運輸 クール宅急便にて、着払いとさせていただきます。運賃、代引手数料はご負担お願いいたします。(1万円未満)
保存: 冷凍 (-18℃以下)

2010 全国展開支援事業 フード&フルーツ王国おあんなって山梨

一度食べたら やみつきの味

72 レモン・ゆずカード



●●生産者情報

〒400-8666
山梨県甲府市幸町 9-30
武田食品株式会社 武田與光
TEL 055-235-1142/FAX 055-235-1184

●●商品・食材情報

内容量 100g/1個
最低出荷ロット数 未定 賞味期限 3ヶ月
保存: 常温 配送は、ヤマト運輸 宅急便にて、着払いとさせていただきます。運賃、代引手数料はご負担お願いいたします。(1万円未満)

2010 全国展開支援事業 フード&フルーツ王国おあんなって山梨

自社栽培 自社加工

73 甲斐の黒にんにく



甲斐の黒にんにく

自社栽培
自社加工



とってもフルーティーに仕上がりました

無添加

●●生産者情報

〒406-0026
山梨県笛吹市石和町中川 1035
農業生産法人 (株)I JAPAN
TEL/FAX 055-263-9500

●●商品・食材情報

卸価格 要相談/1袋 10個入り
最低出荷ロット数 12袋...要相談
賞味期限 加工日から半年
保存:常温
コメント 自社栽培、自社加工。とってもフルーティーに仕上がりました

2010 全国展開支援事業 フード&フルーツ王国おあんなって山梨

地元で親しまれる「みのぶゆば」

74 生ゆば (品名 とろゆば)



●●生産者情報

〒409-2536
山梨県南巨摩郡身延町相又 425-1
企業組合みのぶゆばの里とよおか 井出 正博
TEL/FAX 0556-62-1503

●●商品・食材情報

5個入 (内容量 100g)
最低出荷ロット数 10パック
賞味期限 製造日を含め6日保存:要冷蔵
コメント 直接お客様の口に入る格別品です。やさしい食感とゆば本来の香りを堪能できる逸品。国産大豆 100%使用

血統と飼料にこだわり。丹精込めて育てました

75 甲州信玄豚



●●生産者情報

〒409-3853
山梨県中巨摩郡昭和町築地新居 1741-1
オオタ総合食品(株) 多田 勝
TEL 055-275-7966/FAX 055-230-8129

●●商品・食材情報

2010 全国展開支援事業 フード&フルーツ王国おあんなって山梨

甲州信玄豚 100%使用したウィンナー

76 甲州信玄豚ウィンナー



●●生産者情報

〒409-3853
山梨県中巨摩郡昭和町築地新居 1741-1
オオタ総合食品(株) 多田 勝
TEL 055-275-7966/FAX 055-230-8129

●●商品・食材情報

内容量 220g/袋
最低出荷ロット数 20袋
賞味期限 製造より40日
保存: 要冷蔵 (10℃以下)
コメント たっぷり詰まった肉汁。プリッとした食感。後引く美味しさに仕上がっています。

2010 全国展開支援事業 フード&フルーツ王国おあんなって山梨

食材として幅広く

77 巨峰ペースト



●●生産者情報

〒404-0013
山梨県山梨市牧丘町窪平 267
山梨市商工会特産企画実行委員会 雨宮 寿彦
TEL0553-35-2250/FAX 0553-35-4426

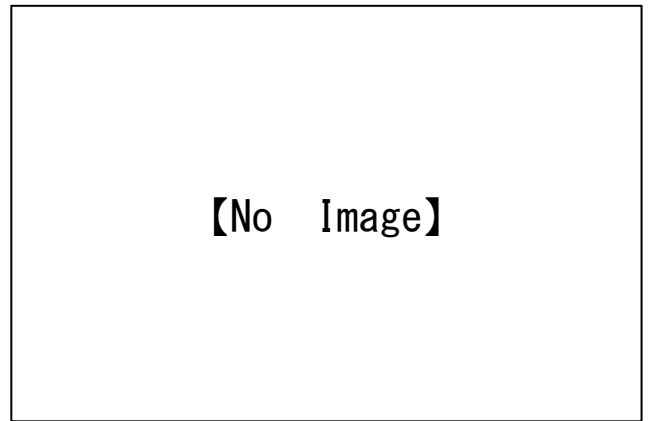
●●商品・食材情報

内容量 150g/1房 ※送料お客様負担
賞味期限 1年
保存:冷凍保存
コメント 食材として幅広く利用しやすい。
色も良く味も良い。

2010 全国展開支援事業 フード&フルーツ王国おあんなって山梨

食材として今後注目

78 巨峰干しぶどう



●●生産者情報

〒404-0013
山梨県山梨市牧丘町窪平 267
山梨市商工会特産企画実行委員会 雨宮 寿彦
TEL 0553-35-2250/FAX 0553-35-44267

●●商品・食材情報

内容量 1kg/1房 ※送料お客様負担
賞味起源 1年
保存:冷凍保存
コメント 今まで国内にはなかった巨峰干しぶ
どう。粒が大きい。

2010 全国展開支援事業 フード&フルーツ王国おあんなって山梨

ゆず果皮 100%使用

79 ゆずマーマレード



●●生産者情報

〒400-0512
山梨県南巨摩郡富士川町小室 3296
日出づる里活性化組合 細川 勝男
TEL0556-22-1503/FAX 0556-22-1503

●●商品・食材

内容量 300ml/1本
※送料お客様負担
賞味起源 加工から1年
保存:常温で日光を避けてください。
コメント 品質の高さ香りの良いことで有名な
富士川穂積産のゆずを使用。

2010 全国展開支援事業 フード&フルーツ王国おあんなって山梨

高い栄養価と機能性

80 濃口醤油「甲斐の白根」



●●生産者情報

〒400-0806
山梨県韮崎市本町 2-9-26
井筒屋醤油㈱ 山寺 英一郎
TEL 0551-22-2255/FAX 0551-23-0411

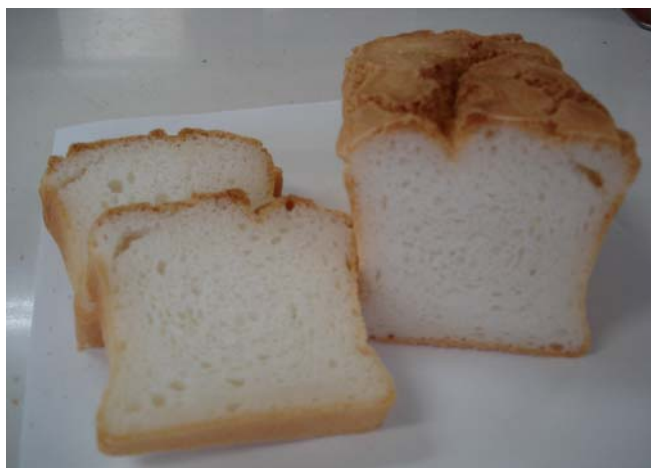
●●商品・食材情報

内容量 720ml/1本
最低出荷ロット数 8本~
賞味起源 1年

2010 全国展開支援事業 フード&フルーツ王国おあんなって山梨

米粉 100%使用

85 水田のレストラン バンズ



●●生産者情報

〒402-0005
山梨県都留市法能 710-3
(有)エルフィン・インターナショナル 天野洋子
TEL 0554-45-3215/FAX 0554-45-3215

●●商品・食材情報

最低出荷ロット数 20袋
賞味期限 冷凍で4カ月
保存: -18℃以下で保存
コメント 小麦・卵・乳製品・グルテンを使用せず
に米粉のみ使用。

2010 全国展開支援事業 フード&フルーツ王国おあんなって山梨

品質の高い原料米使用

86 純米酒「富士川」 270ml



●●生産者情報

〒400-0501
山梨県南巨摩郡富士川町青柳町 1202-1
株式会社 萬屋醸造店 中込 元一郎
TEL 0556-22-2103/FAX 0556-22-4245

●●商品・食材情報

内容量 270ml/1本
最低出荷ロット数 3c/s 以上元払い
賞味期限 なし
保存:冷暗所
コメント 低温発酵させた純米酒で、やわらかく
飲み飽きしない食中酒。

2010 全国展開支援事業 フード&フルーツ王国おあんなって山梨

品質の高い原料米使用

87 純米酒「富士川」 720ml



●●生産者情報

〒400-0501
山梨県南巨摩郡富士川町青柳町 1202-1
株式会社 萬屋醸造店
TEL 0556-22-2103/FAX 0556-22-4245

●●商品・食材情報

内容量 720ml/1本
最低出荷ロット数 3c/s 以上元払い
賞味期限 なし
保存:冷暗所
コメント 低温発酵させた純米酒で、やわらかく
飲み飽きしない食中酒。

2010 全国展開支援事業 フード&フルーツ王国おあんなって山梨

酒通向き

88 純米酒 900ml



●●生産者情報

〒400-0501
山梨県南巨摩郡富士川町青柳町 1202-1
株式会社 萬屋醸造店
TEL 0556-22-2103/FAX 0556-22-4245

●●商品・食材情報

内容量 900ml/1本
最低出荷ロット数 3c/s 以上元払い
賞味期限 なし
保存:冷暗所
コメント 後味はキレがよく飲み飽きしない
食中酒。

2010 全国展開支援事業 フード&フルーツ王国おあんなって山梨

酒通向き

89 純米酒 1.8ℓ



●●生産者情報

〒400-0501
山梨県南巨摩郡身延町青柳町 1202-1
株式会社 萬屋醸造店
TEL 0556-22-2103/FAX 0556-22-4245

●●商品・食材情報

内容量 1.8ℓ / 1本
最低出荷ロット数 3c/s 以上元払い
賞味期限 なし
保存:冷暗所
コメント 後味はキレがよく飲み飽きしない
食中酒。

2010 全国展開支援事業 フード&フルーツ王国おあんなって山梨

「美味しんぼ」に登場

90 純米酒 「鷹座巢」 720ml



●●生産者情報

〒400-0501
山梨県南巨摩郡富士川町青柳町 1202-1
株式会社 萬屋醸造店
TEL 0556-22-2103/FAX 0556-

●●商品・食材情報

(内容量 720ml / 1本
最低出荷ロット数 3c/s 以上元払い
賞味期限 なし
保存:冷暗所
コメント 辛口でキレのある男酒。地産地消を
極めた純米酒。

2010 全国展開支援事業 フード&フルーツ王国おあんなって山梨

「美味しんぼ」に登場

91 純米酒 「鷹座巢」 1.8ℓ



●●生産者情報

〒400-0501
山梨県南巨摩郡富士川町青柳町 1202-1
株式会社 萬屋醸造店
TEL 0556-22-2103/FAX 0556-22-4245

●●商品・食材情報

内容量 1.8ℓ / 1本
最低出荷ロット数 3c/s 以上元払い
賞味期限 なし
保存:冷暗所
コメント 辛口でキレのある男酒。地産地消
を極めた純米酒。

2010 全国展開支援事業 フード&フルーツ王国おあんなって山梨

富士山の天然水使用

92 純米吟醸 「富嶽」 720ml



●●生産者情報

〒400-0501
山梨県南巨摩郡富士川町青柳町 1202-1
株式会社 萬屋醸造店
TEL 0556-22-2103/FAX 0556-22-4245

●●商品・食材情報

内容量 720ml / 1本
最低出荷ロット数 3c/s 以上元払い
賞味期限 なし
保存:冷暗所
コメント 心地良い酸味とコクのある味わい。

品質の高さ香りの良さで有名。穂積産のゆず使用

93 ゆず酢



●●生産者情報

〒400-0512
山梨県南巨摩郡富士川町小室 3296
日出づる里活性化組合 細川 勝男
TEL 0556-22-1503/FAX 0556-22-1503

●●商品・食材情報

内容量 300cc/1本
※送料お客様負担
賞味期限 加工日より1年
保存:常温で日光を避けてください
コメント ビタミンCが豊富。健康を気遣うお客様の
ために。

2010 全国展開支援事業 フード&フルーツ王国おあんなって山梨

穂積産のゆず果汁 100%使用

94 ゆずジャム



●●生産者情報

〒400-0512
山梨県南巨摩郡富士川町小室 3296
日出づる里活性化組合 細川 勝男
TEL 0556-22-1503/FAX 0556-22-1503

●●商品・食材情報

内容量 250g/1本
※送料お客様負担
賞味期限 加工日から9ヶ月
保存:常温で日光を避けてください
コメント 香りとなめらかさをご堪能ください。

2010 全国展開支援事業 フード&フルーツ王国おあんなって山梨

キメの細かい柔らかさとほんのり甘みのある肉質

95 甲州ワインビーフ（生肉）



●●生産者情報

〒400-1121
山梨県甲斐市上芦沢 1339
有限会社 小林牧場
TEL 055-277-0502 FAX 055-277-0185

●●商品・食材情報

※詳細…要相談
コメント 甲州ワインビーフは、果樹王国山梨、
ワイン王国山梨が生み出した牛肉です。
ワインを搾って残ったブドウ粕を飼料として、小
林牧場が山梨の満ちあふれる自然の中で丹念に育
て上げました。

2010 全国展開支援事業 フード&フルーツ王国おあんなって山梨

巨峰そのものを 100%使用

96 巨峰パウダー



「巨峰パウダー」

●●生産者情報

〒404-0013
山梨県山梨市牧丘町窪平 267
山梨市商工会特産企画実行委員会 雨宮 寿彦
TEL 0553-35-2250/FAX 0553-35-4426

●●商品・食材情報

内容量 300g/1本
※送料お客様負担
賞味期限 1年
保存:冷暗場所に保管
コメント 甘味と酸味が良い

2010 全国展開支援事業 フード&フルーツ王国おあんなって山梨

とにかく鮮度の良いものをお客様に
97 平茸(黒、白)・エリンギ



●●生産者情報

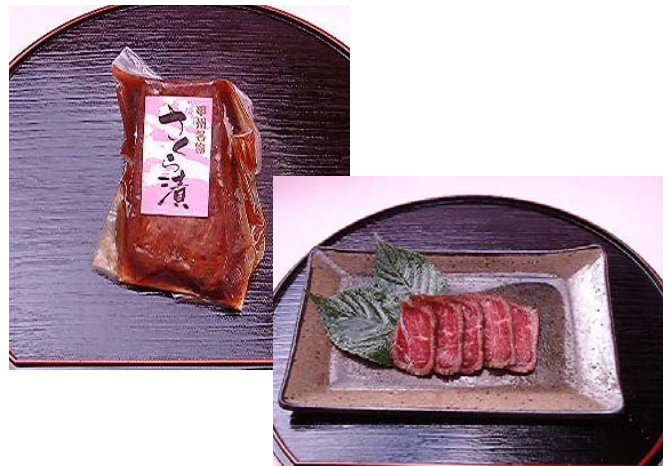
〒400-0515
 山梨県南巨摩郡富士川町つき米 1410
 加賀美しめじ園 加賀美 功
 TEL 0556-22-2932/FAX 0556-22-2950

●●商品・食材情報

卸価格 応相談
 商品の保管方法 夏場は要冷蔵

2010 全国展開支援事業 フード&フルーツ王国おあんなって山梨

新鮮な馬刺しをたたき風に
98 さくら漬



●●生産者情報

〒400-0501
 山梨県南巨摩郡富士川町青柳町 473-1
 有限会社 ミート高橋 高橋 謙二
 TEL 0556-22-1330/FAX 0556-22-1057

●●商品・食材情報

内容量 190g以上
 最低出荷ロット数 10本
 賞味期限 製造日より300日
 コメント 新鮮な馬刺しをたたき風に焼き醤油ベースのタレに漬け込みました。薄くスライスするだけでお召し上がりいただけます

2010 全国展開支援事業 フード&フルーツ王国おあんなって山梨

山梨の銘柄豚フジザクラポーク 100%
99 フジザクラポークの生ウィンナ



●●生産者情報

〒400-0502
 山梨県南巨摩郡富士川町最勝寺 1247
 有限会社 司物流 郡司 総一郎
 TEL 0556-22-4457/FAX 0556-22-0211

●●商品・食材情報

内容量 1,000g (10本入)
 賞味期限 冷凍180日
 コメント 炭火で焼いてください。
 岩塩を主に少しの香辛料で味付けしてあります。ポークシチュー、ポークカレー、ポトフなどにも使用しても特別な料理に変わります。

2010 全国展開支援事業 フード&フルーツ王国おあんなって山梨

品質の高さ香りの良さで有名。穂積産のゆず使用
100 ゆずポン酢



●●生産者情報

〒400-0512
 山梨県南巨摩郡富士川町小室 3296
 日出づる里活性化組合 細川 勝男
 TEL 0556-22-1503/FAX 0556-22-1503

●●商品・食材情報

内容量 300cc/1本
 ※送料お客様負担
 賞味期限 加工日より1年
 保存:常温で日光を避けてください
 コメント ビタミンCが豊富。たまり醤油、だし昆布、かつお節みりん等おいしい味に

2010 全国展開支援事業 フード&フルーツ王国おあんなって山梨

富士山の天然水使用

101 純米吟醸「富嶽」 1.8ℓ



●●生産者情報

〒400-0501
山梨県南巨摩郡富士川町青柳町 1202-1
株式会社 萬屋醸造店
TEL 0556-22-2103/FAX 0556-22-4245

●●商品・食材情報

内容量 1.8ℓ / 1本
最低出荷ロット数 3c/s 以上元払い
賞味期限 なし
保存:例暗所
コメント 心地良い酸味とコクのある味わいです。

2010 全国展開支援事業 フード&フルーツ王国おあんなって山梨

灰汁が少なく良質的

102 筍水煮



●●生産者情報

〒409-2212
山梨県南巨摩郡南部町南部 8427-3
道の駅「とみざわ」
TEL 0556-66-2260/FAX 0556-66-2260

●●商品・食材情報

内容量 600g / 1本
※送料お客様負担
賞味期限 1年間
保存:常温保存
コメント 灰汁が少なく良質品として市場で好評です。

2010 全国展開支援事業 フード&フルーツ王国おあんなって山梨